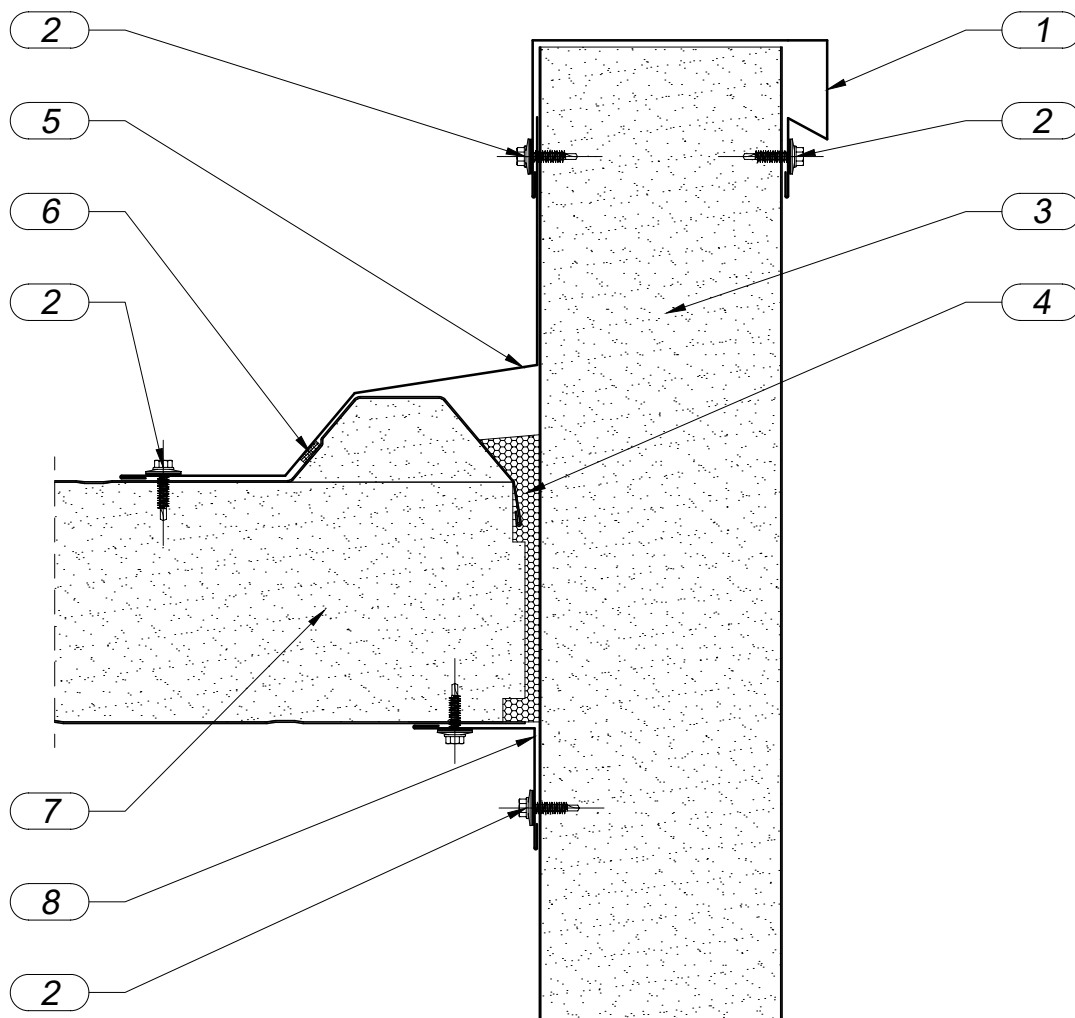


RYS. 59

STYK PŁYT DACHOWYCH Z PŁYTAMI ŚCIENNYMI PRZY ATTYCE



1. Obróbka blacharska indywidualna wg projektu technicznego;
2. Wkręt samowiercący 4,8x19 co ok. 500mm;
3. Płyta warstwowa ścienna MP ALAMENTTI;
4. Pianka poliuretanowa (montażowa);
5. Obróbka blacharska indywidualna wg projektu technicznego;
6. Uszczelniacz dekarSKI lub silikon budowlany;
7. Płyta warstwowa dachowa MP ALAMENTTI D;
8. Obróbka blacharska OB-02/T/x (Rys.obr. 2, str. 3).

Płyty warstwowe i dociepleniowe

MP ALAMENTTI Sp. z o.o.
 42-282 Kruszyna
 ul. Sobieskiego 18
 tel: 34 362 18 32
www.alamenti.com.pl