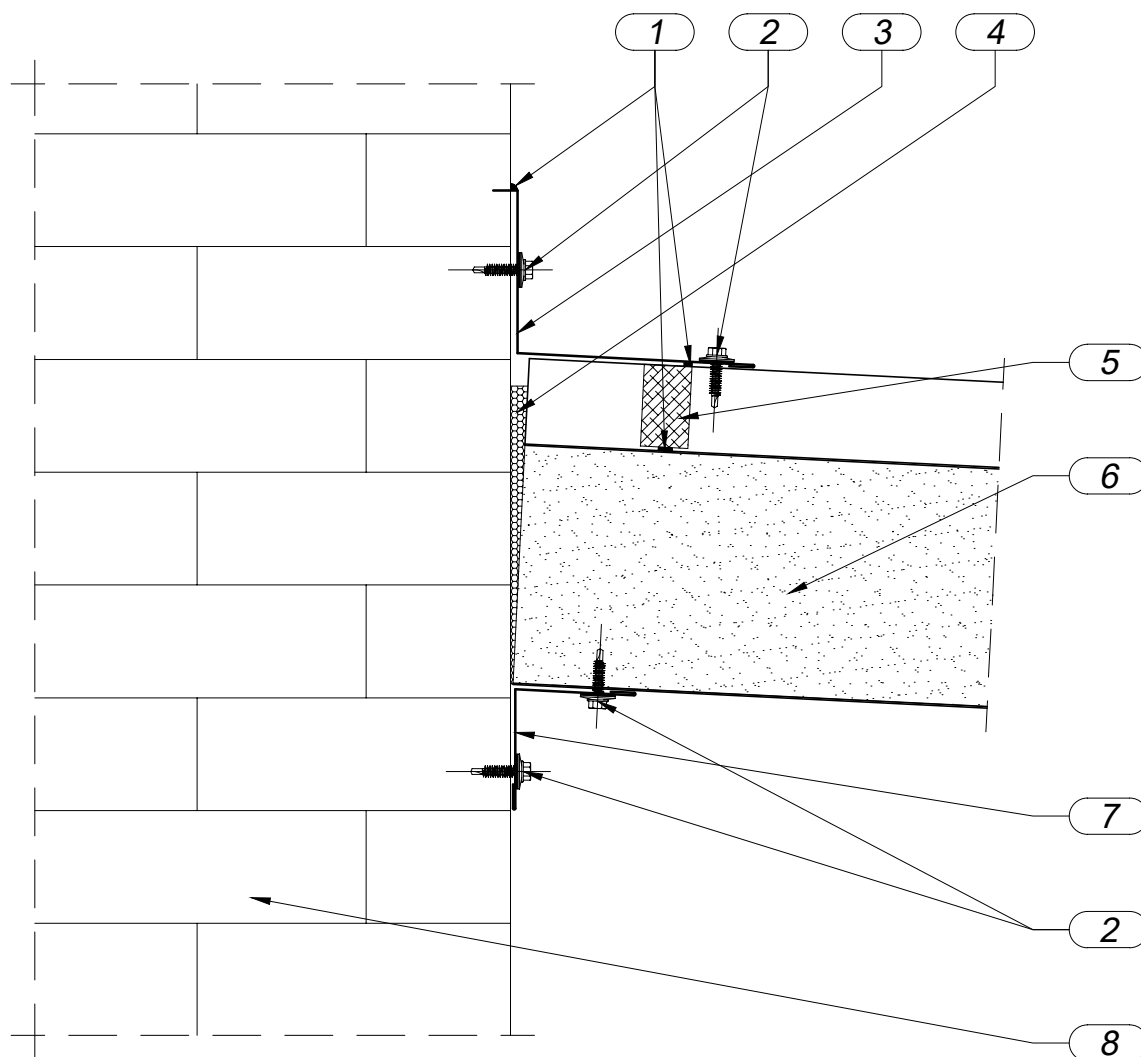


**RYS. 56**  
 POŁĄCZENIE PŁYT DACHOWYCH Z MUREM W KALENICY



1. Uszczelniacz dekarcki lub silikon budowlany;
2. Wkręt samowiercący 4,8x19 co ok. 500mm;
3. Obróbka blacharska OB-47/a (Rys.obr. 20, str. 12);
4. Pianka poliuretanowa (montażowa);
5. Uszczelniacz BARDA;
6. Płyta warstwowa dachowa MP ALAMENTTI D;
7. Obróbka blacharska OB-02/T/x (Rys.obr. 2, str. 3);
8. Ściana murowana lub żelbetowa wg projektu technicznego konstrukcji.

### Płyty warstwowe i dociepleniowe

MP ALAMENTTI Sp. z o.o.  
 42-282 Kruszyna  
 ul. Sobieskiego 18  
 tel: 34 362 18 32  
[www.alamenti.com.pl](http://www.alamenti.com.pl)