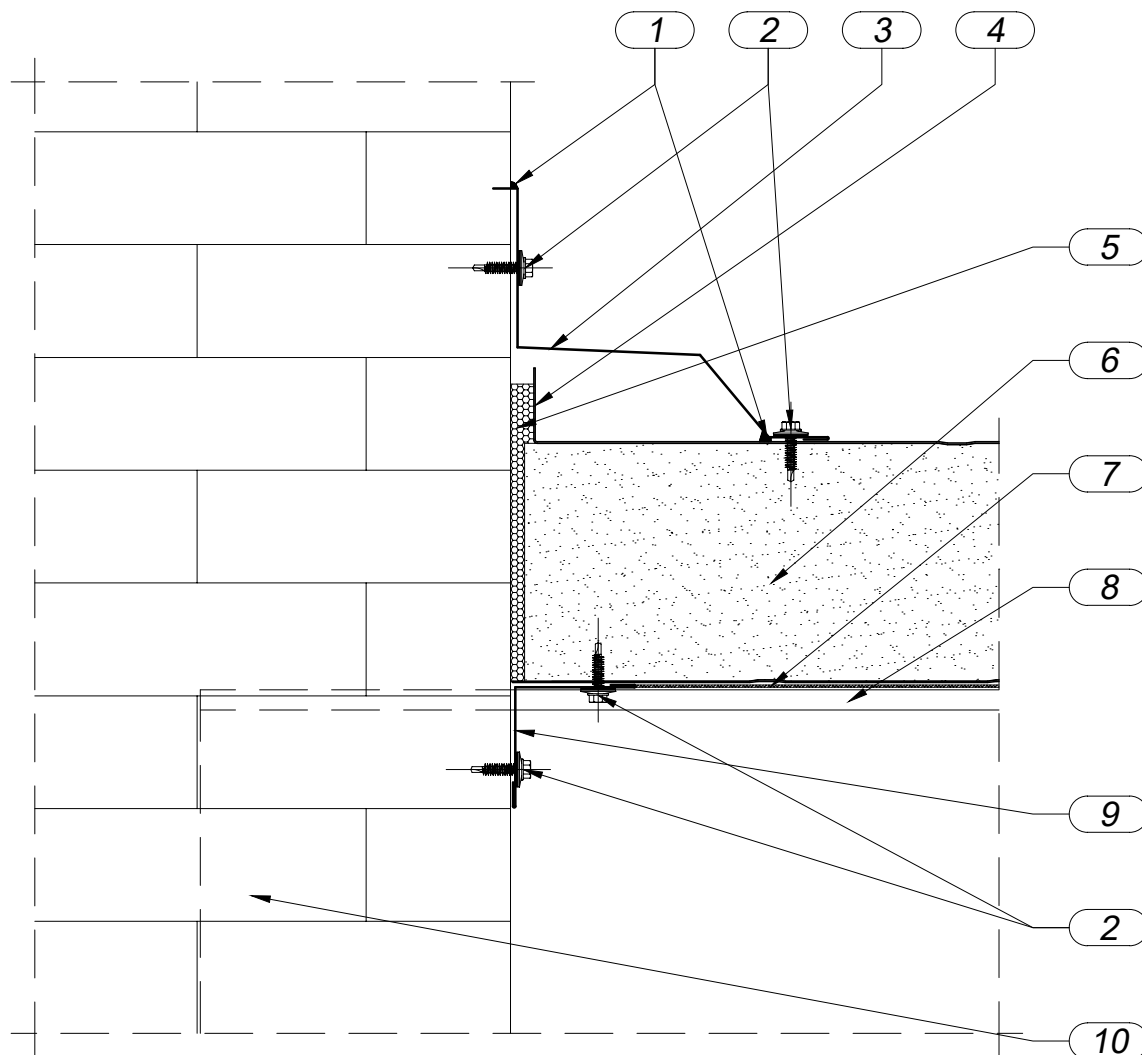


RYS. 55
 POŁĄCZENIE PŁYT DACHOWYCH Z MUREM POŁĄCZENIE
 DLA NIEPEŁNEGO MODUŁU PŁYTY



1. Uszczelniacz dekarSKI lub silikon budowlany;
2. Wkręt samowiercący 4,8x19 co ok. 500mm;
3. Obróbka blacharska OB-049/a (Rys.obr. 21, str. 13);
4. Górna okładzina płyty odgięta na wysokość 35mm;
5. Pianka poliuretanowa (montażowa);
6. Płyta warstwowa dachowa MP ALAMENTTI D;
7. Samoprzylepna taśma uszczelniająca (opcjonalnie);
8. Płatew wg projektu technicznego konstrukcji;
9. Obróbka blacharska OB-02/T/x (Rys.obr. 2, str. 3);
10. Ściana murowana lub żelbetowa wg projektu technicznego konstrukcji;

Płyty warstwowe i dociepleniowe

MP ALAMENTTI Sp. z o.o.
 42-282 Kruszyna
 ul. Sobieskiego 18
 tel: 34 362 18 32
www.alamenti.com.pl