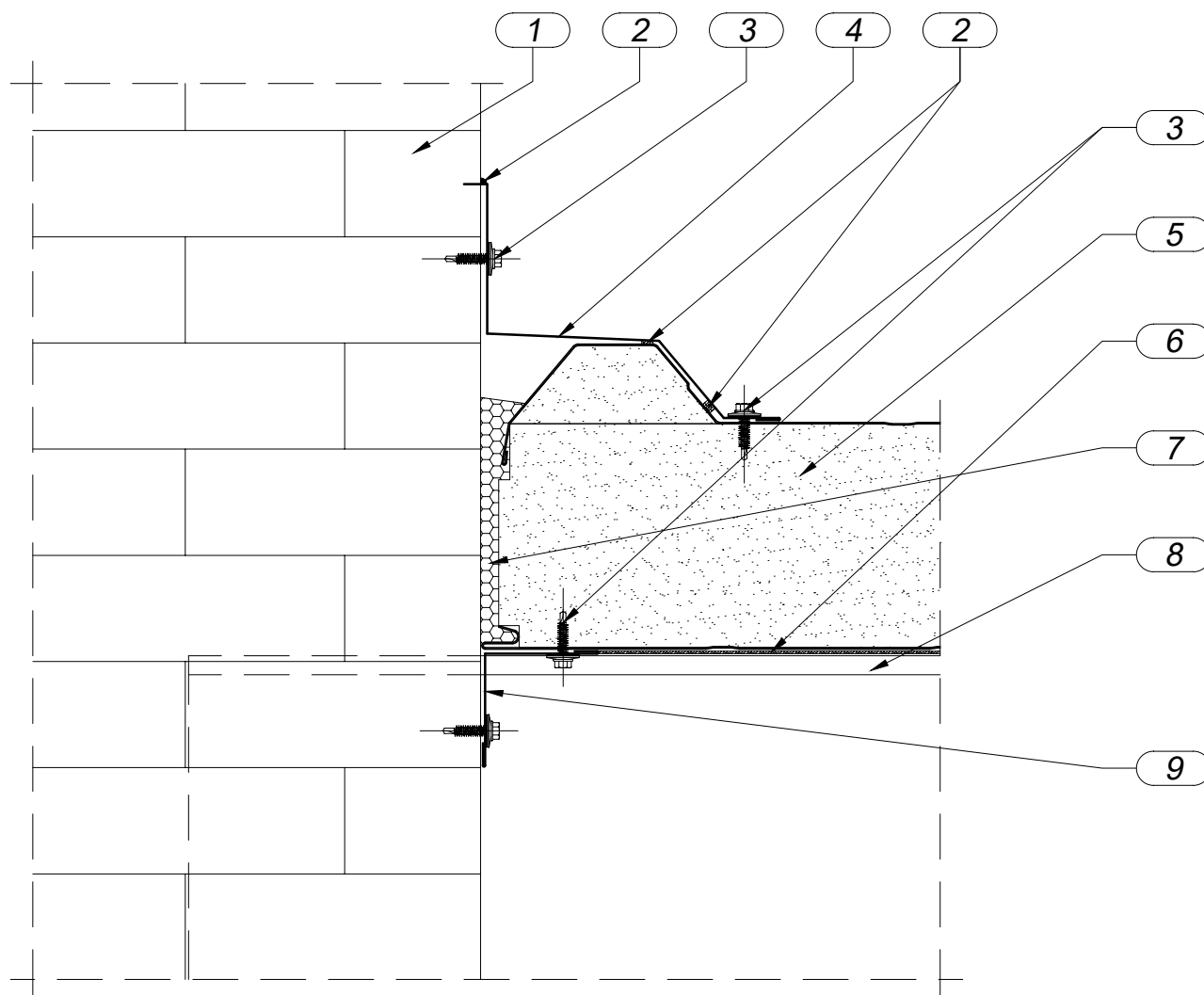


**RYS. 54**  
 POŁĄCZENIE PŁYT DACHOWYCH Z MUREM



1. Ściana murowana lub żelbetowa wg projektu technicznego konstrukcji;
2. Uszczelniacz dekarSKI lub silikon budowlany;
3. Łącznik rozporowy;
4. Obróbka blacharska OB-049/a (Rys.obr. 21, str. 13);
5. Płyta warstwowa dachowa MP ALAMENTTI D;
6. Samoprzylepna taśma uszczelniająca (opcjonalnie);
7. Pianka poliuretanowa (montażowa);
8. Płatew wg projektu technicznego konstrukcji;
9. Obróbka blacharska OB-02/T/x (Rys.obr. 2, str. 3);

### Płyty warstwowe i dociepleniowe

MP ALAMENTTI Sp. z o.o.  
 42-282 Kruszyna  
 ul. Sobieskiego 18  
 tel: 34 362 18 32  
[www.alamenti.com.pl](http://www.alamenti.com.pl)