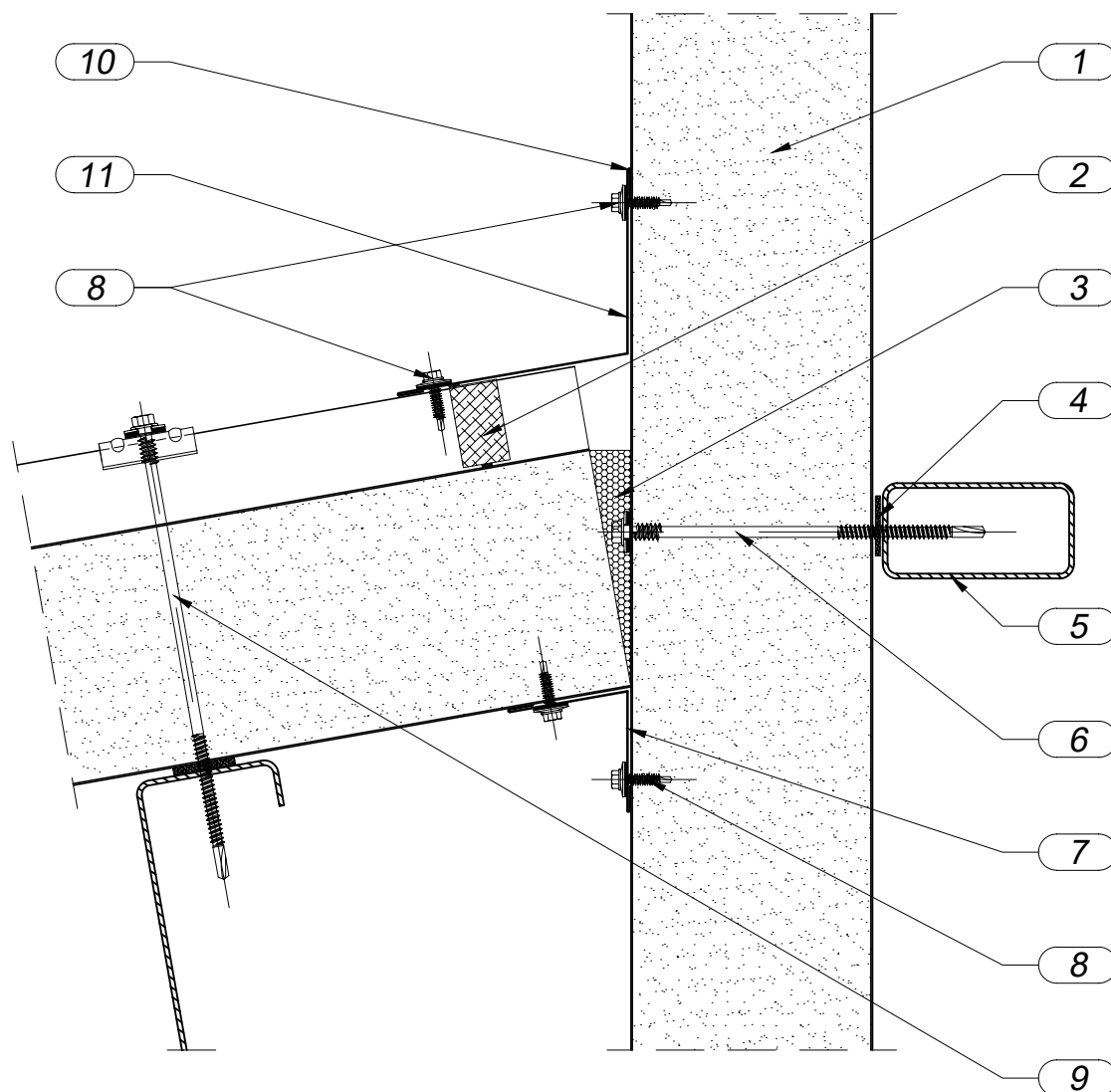


RYS. 53

**POŁĄCZENIE PŁYT DACHOWYCH Z ISTNIEJĄCĄ ŚCIANĄ
Z PŁYT WARSTWOWYCH**



1. Płyta warstwowa ścienna MP ALAMENTTI
2. Uszczelniacz;
3. Pianka poliuretanowa (montażowa);
4. Samoprzylepna taśma uszczelniająca (opcjonalnie);
5. Konstrukcja stalowa wg projektu technicznego;
6. Łącznik samowiercący - samogwintujący;
7. Obróbka blacharska OB-02/T/x (Rys.obr. 2, str. 3);
8. Wkręt samowiercący 4,8x19 co ok. 500mm;
9. Łącznik samowiercący - samogwintujący wraz z kalotą;
10. Uszczelniacz dekarSKI lub silikon budowlany;
11. Obróbka blacharska OB-047/b (Rys.obr. 20, str. 12);

Płyty warstwowe i dociepleniowe

MP ALAMENTTI Sp. z o.o.
42-282 Kruszyna
ul. Sobieskiego 18
tel: 34 362 18 32
www.alamenti.com.pl

