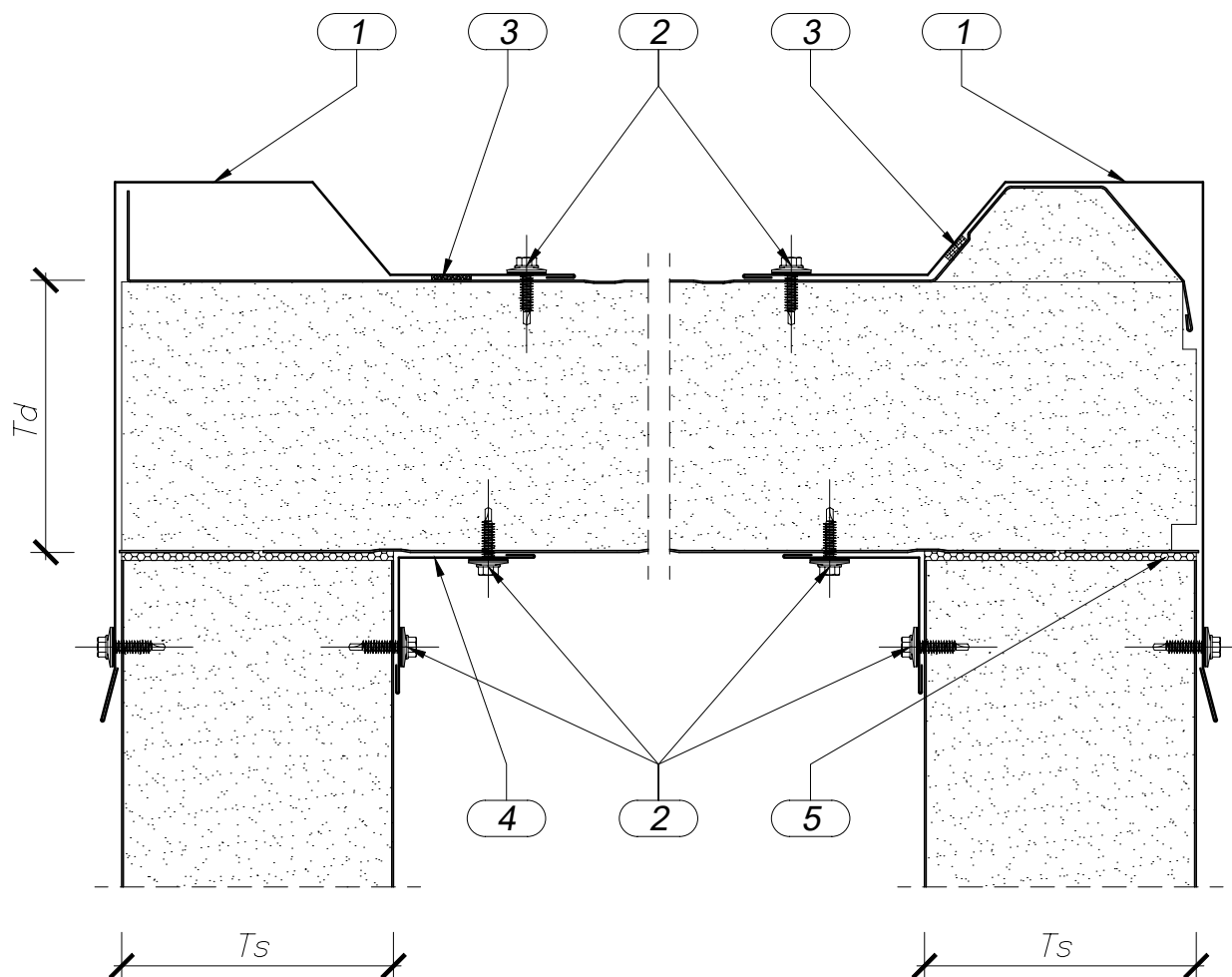


RYS. 51

POŁĄCZENIE PŁYTY ŚCIENNEJ Z PŁYTĄ DACHOWĄ - wariant I



($T_d = 100, 150, 200, 250$ [mm])

($T_s = 75, 100, 150, 200, 250$ [mm])

1. Obróbka blacharska OB-024/T (Rys.obr. 12, str. 8);
2. Wkręt samowiercący 4,8x19 co ko 500mm;
3. Uszczelniacz dekarSKI lub silikon budowlany (na całej długości obróbki);
4. Obróbka blacharska OB-02/T/x (Rys.obr. 2, str. 3);
5. Pianka poliuretanowa (montażowa).

Płyty warstwowe i dociepleniowe

MP ALAMENTTI Sp. z o.o.
 42-282 Kruszyna
 ul. Sobieskiego 18
 tel: 34 362 18 32
www.alamenti.com.pl