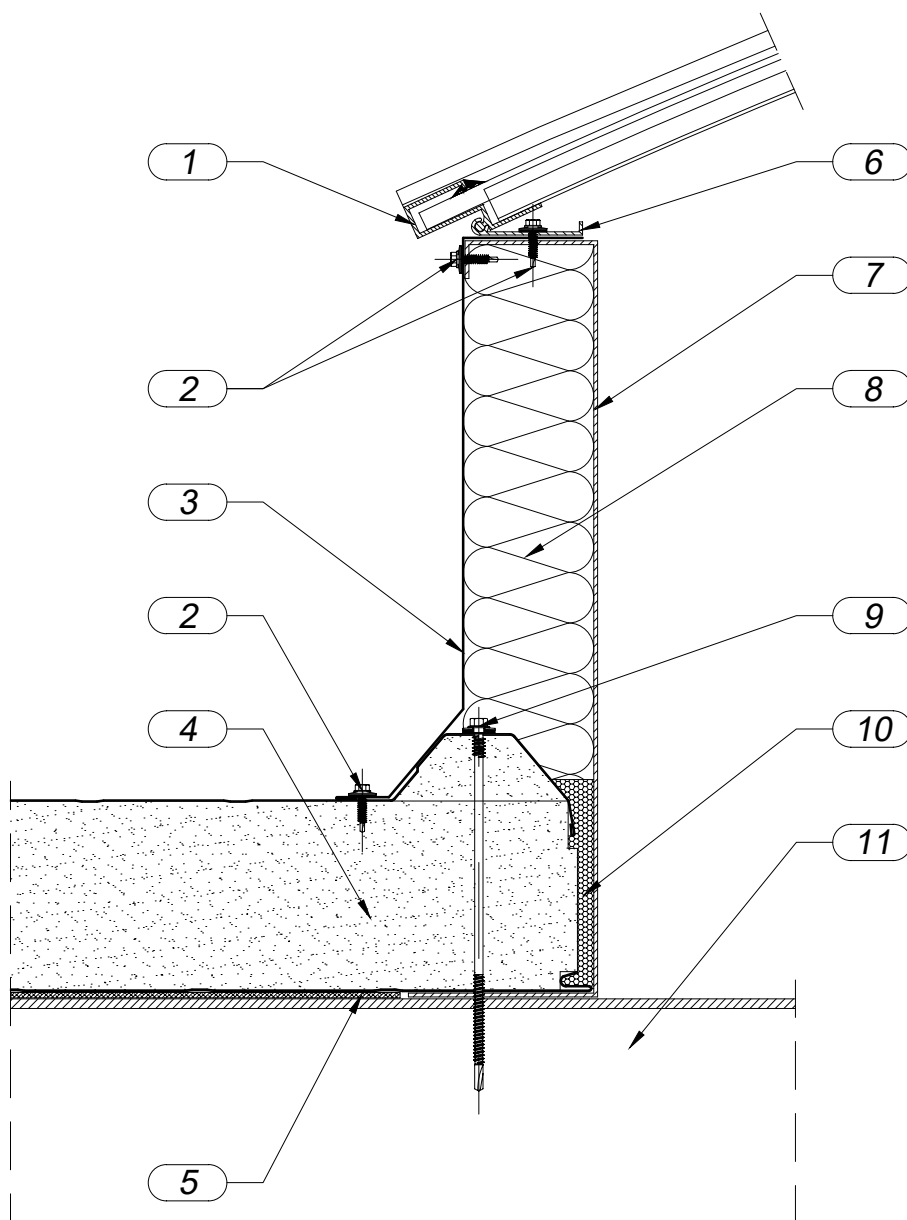


RYS. 50

ŚWIETLIK DACHOWY POŁACIOWY - Przekrój poprzeczny



1. Światlik łukowy;
2. Wkręt samowiercący 4,8x19 co ok. 500mm;
3. Obróbka blacharska światlika - indywidualna;
4. Płyta warstwowa dachowa MP ALAMENTTI D;
5. Samoprzylepna taśma uszczelniająca (opcjonalnie);
6. Element wsporczy światlika wg projektu technicznego;
7. Podstawa światlika;
8. Materiał termoizolacyjny światlika;
9. Łącznik samowiercący - samogwintujący;
10. Pianka poliuretanowa (montażowa);
11. Płatew wg projektu technicznego konstrukcji.

Płyty warstwowe i dociepleniowe

MP ALAMENTTI Sp. z o.o.
 42-282 Kruszyna
 ul. Sobieskiego 18
 tel: 34 362 18 32
www.alamenti.com.pl