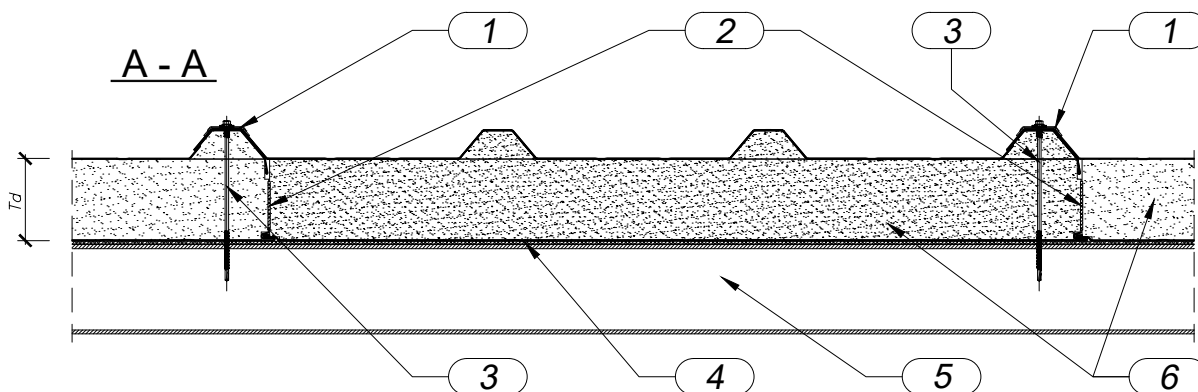


RYS. 43

MOCOWANIE PŁYT DACHOWYCH MP ALAMENTTI D - PRZEKROJE

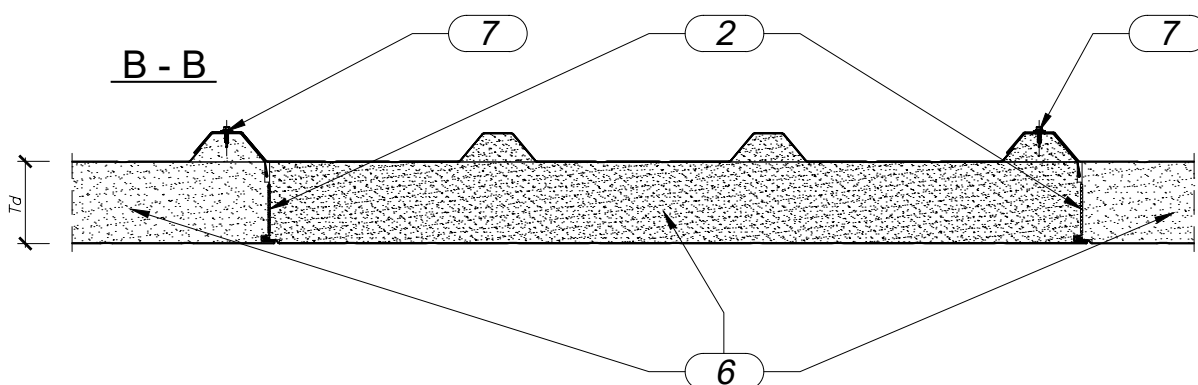
Przekrój poprzeczny przez płytę dachową.

Mocowanie do płatwi.



Przekrój poprzeczny przez płytę dachową.

Łączenie płyt dachowych pomiędzy płatwiami (co 1/3 rozpiętości przęsła).

($T_d = 100, 150, 200, 250$ [mm])

1. Kalota w kolorze wierzchu płyty wg RAL;
2. Pianka poliuretanowa (montażowa);
3. Łącznik samowierzący - samogwintujący;
4. Samoprzylepna tasma izolacyjna (opcjonalnie);
5. Płatew wg projektu technicznego konstrukcji;
6. Płyta warstwowa dachowa MP ALAMENTTI D;
7. Wkręt samowierzący 4,8x19.

Płyty warstwowe i dociepleniowe

MP ALAMENTTI Sp. z o.o.
 42-282 Kruszyna
 ul. Sobieskiego 18
 tel: 34 362 18 32
www.alamenti.com.pl

