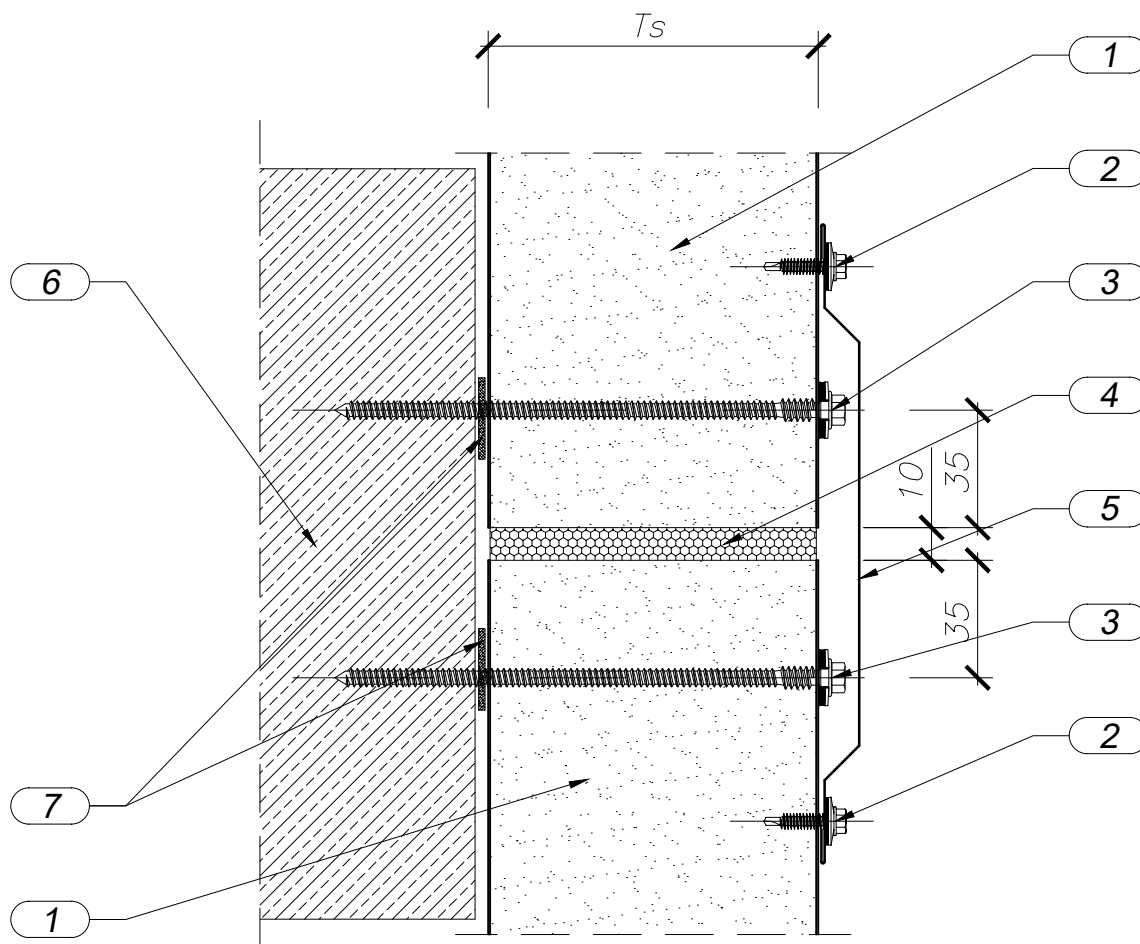


RYS. 36

 MOCOWANIE PŁYT ŚCIENNYCH MP ALAMENTTI DO PODPORY ŻELBETOWEJ  
 POZIOMY UKŁAD PŁYT


(  $T_s = 50, 75, 100, 150, 200, 250$  [mm] )

1. Płyta warstwowa ścienna MP ALAMENTTI;
2. Wkręt samowiercący 4,8x19 co ok. 500mm;
3. Łącznik samowiercący - samogwintujący;
4. Pianka poliuretanowa (montażowa);
5. Obróbka blacharska OB-061/T (Rys.obr. 26, str. 15)
6. Słup żelbetowy wg projektu technicznego konstrukcji;
7. Samoprzylepna tasma izolacyjna (opcjonalnie).

## Płyty warstwowe i dociepleniowe

MP ALAMENTTI Sp. z o.o.  
 42-282 Kruszyna  
 ul. Sobieskiego 18  
 tel: 34 362 18 32  
[www.alamenti.com.pl](http://www.alamenti.com.pl)