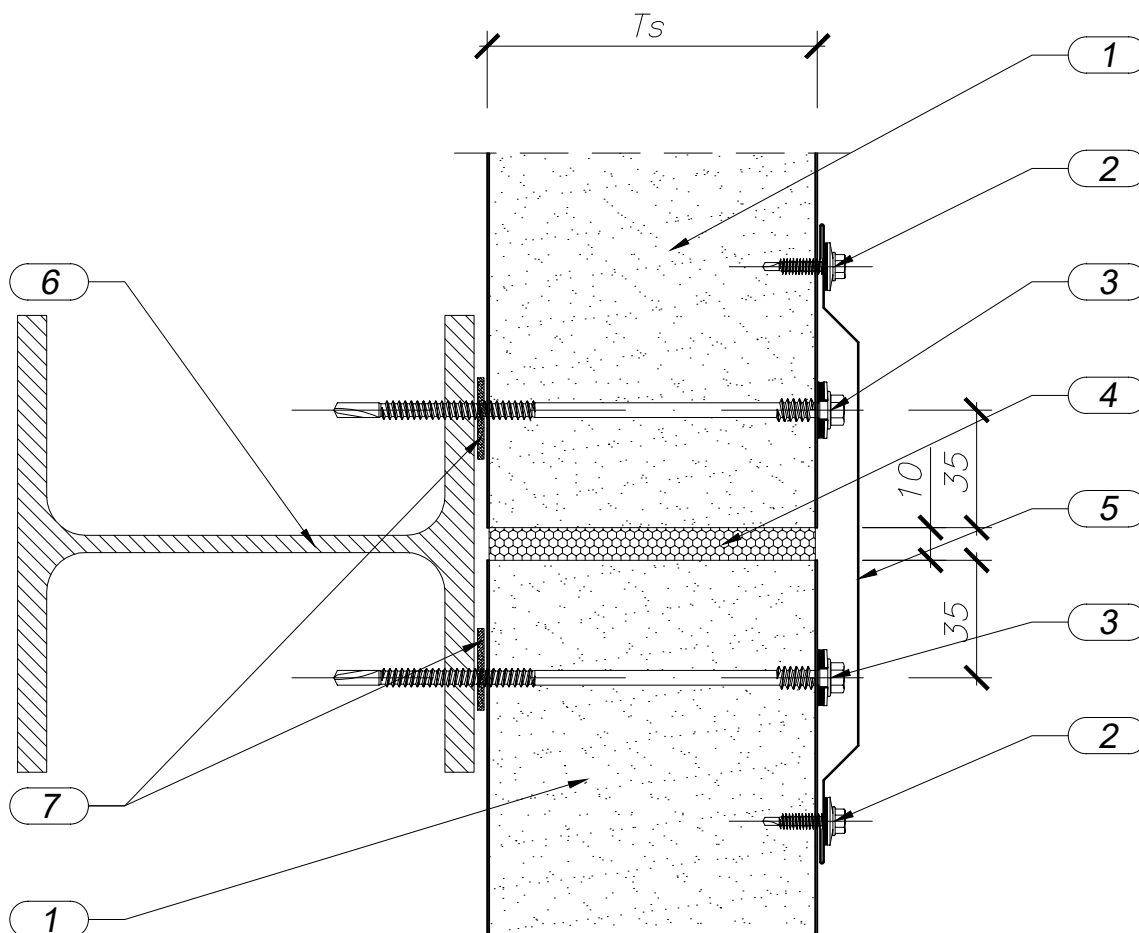


RYS. 34

 MOCOWANIE PŁYT ŚCIENNYCH MP ALAMENTTI DO PODPORY SKRAJNEJ
 POZIOMY UKŁAD PŁYT


($T_s = 75, 100, 150, 200, 250$ [mm])

1. Płyta warstwowa ścienna MP ALAMENTTI;
2. Wkręt samowiercący 4,8x19 co ok. 500mm;
3. Łącznik samowiercący - samogwintujący;
4. Pianka poliuretanowa (montażowa);
5. Obróbka blacharska OB-061/T (Rys.obr. 26, str. 15)
6. Słup stalowy wg projektu technicznego konstrukcji;
7. Samoprzylepna tasma izolacyjna (opcjonalnie).

Płyty warstwowe i dociepleniowe

MP ALAMENTTI Sp. z o.o.
 42-282 Kruszyna
 ul. Sobieskiego 18
 tel: 34 362 18 32
www.alamenti.com.pl