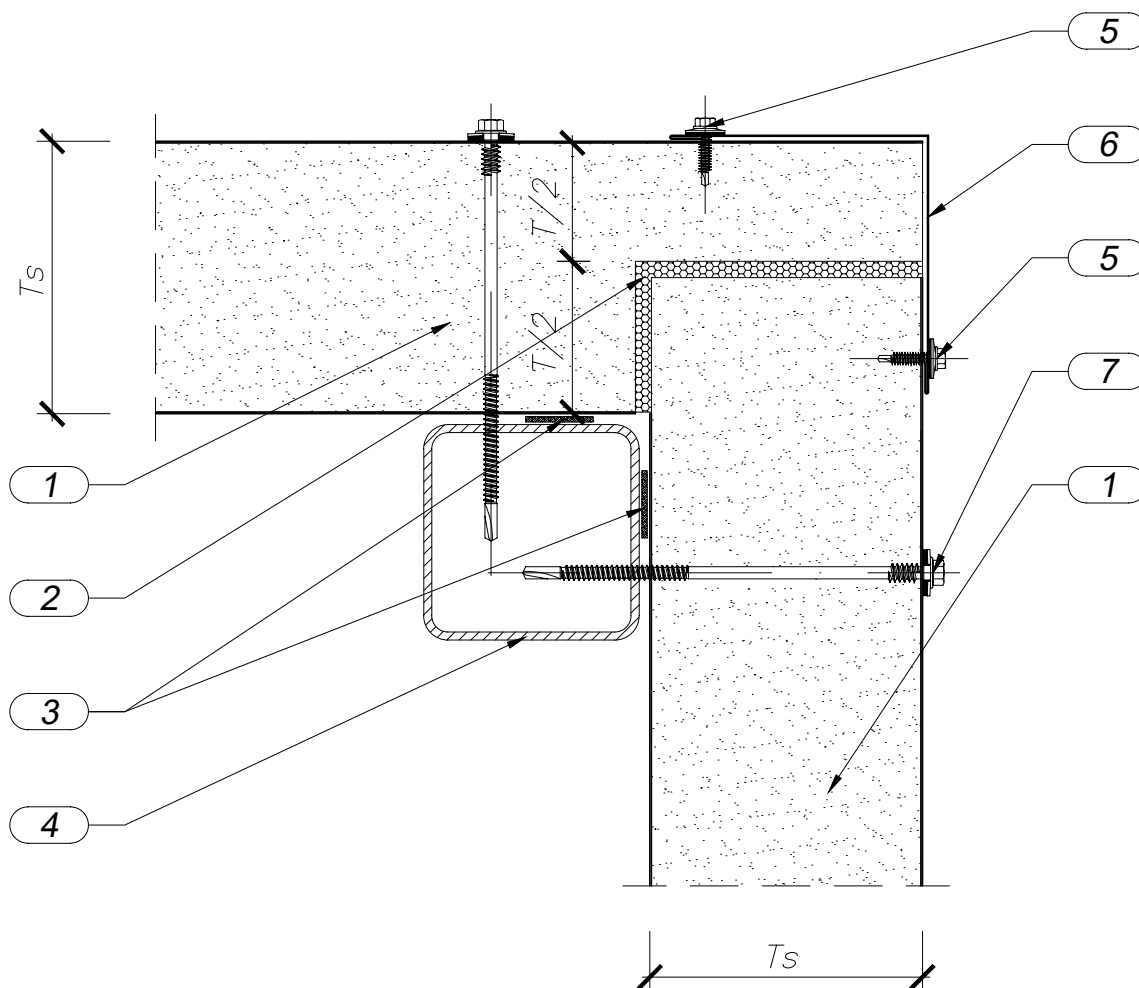



RYS. 32

 POŁĄCZENIE PŁYT ŚCIENNYCH MP ALAMENTTI W NAROŻNIKU  
 POZIOMY UKŁAD PŁYT - wariant I


(  $T_s = 100, 150, 200, 250$  [mm] )

1. Płyta warstwowa ścienna MP ALAMENTTI
2. Pianka poliuretanowa (montażowa);
3. Samoprzylepna taśma uszczelniająca (opcjonalnie);
4. Słup stalowy wg projektu technicznego konstrukcji;
5. Wkręt samowierący 4,8x19 co ok. 500mm;
6. Obróbka blacharska OB-01/T/x (Rys.obr. 1, str. 3);
7. Łącznik samowierący - samogwintujący.


 Płyty warstwowe i dociepleniowe

MP ALAMENTTI Sp. z o.o.  
 42-282 Kruszyna  
 ul. Sobieskiego 18  
 tel: 34 362 18 32  
[www.alamenti.com.pl](http://www.alamenti.com.pl)