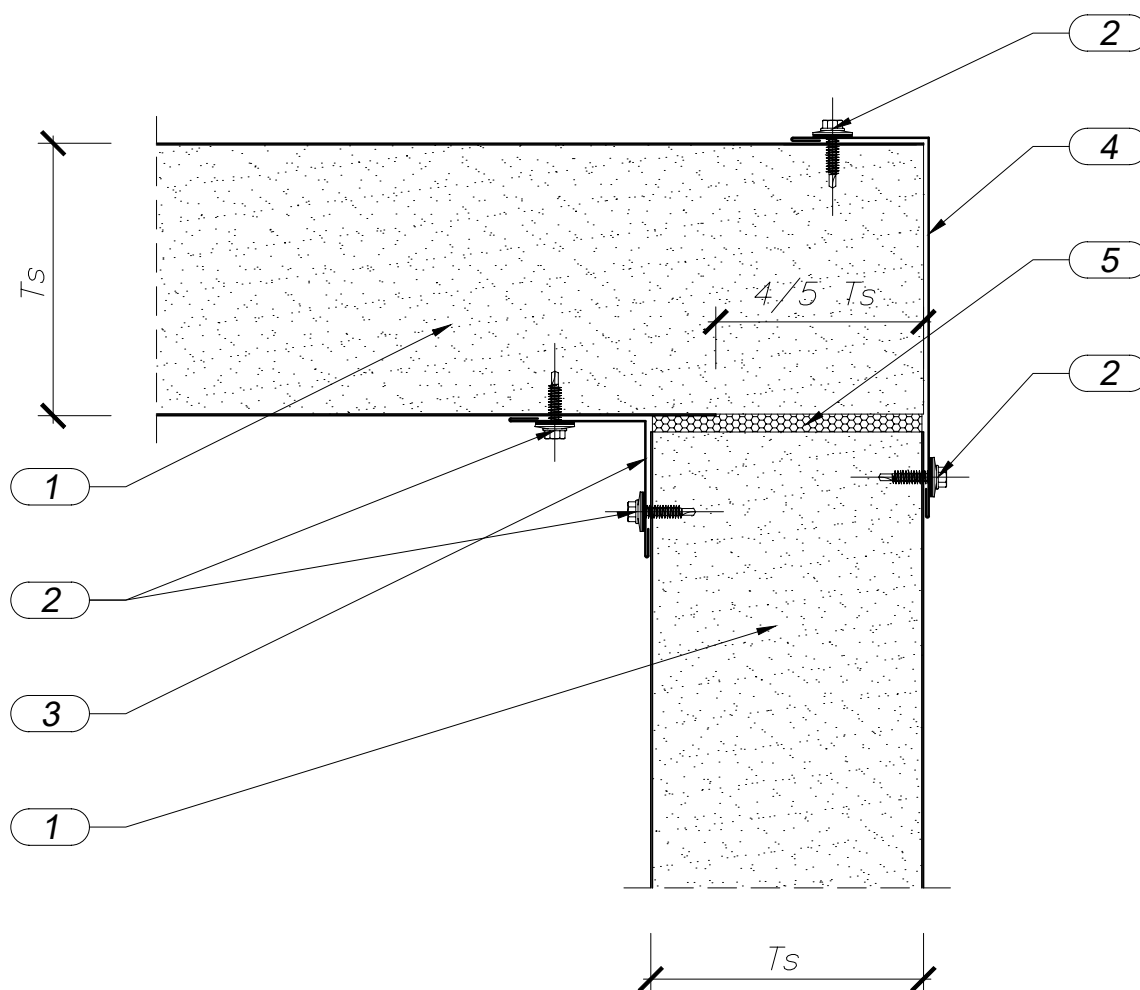


RYS. 30

 POŁĄCZENIE PŁYT ŚCIENNYCH MP ALAMENTTI W NAROŻNIKU
 POZIOMY LUB PIONOWY UKŁAD PŁYT - wariant II


($T_s = 100, 150, 200, 250$ [mm])

1. Płyta warstwowa ścienna MP ALAMENTTI;
2. Wkręt samowiercący 4,8x19 co ok. 500mm;
3. Obróbka blacharska OB-02/T/x (Rys.obr. 2, str. 3);
4. Obróbka blacharska OB-03/T/x (Rys.obr. 3, str. 4);
5. Pianka poliuretanowa (montażowa).

Płyty warstwowe i dociepleniowe

MP ALAMENTTI Sp. z o.o.
 42-282 Kruszyna
 ul. Sobieskiego 18
 tel: 34 362 18 32
www.alamenti.com.pl