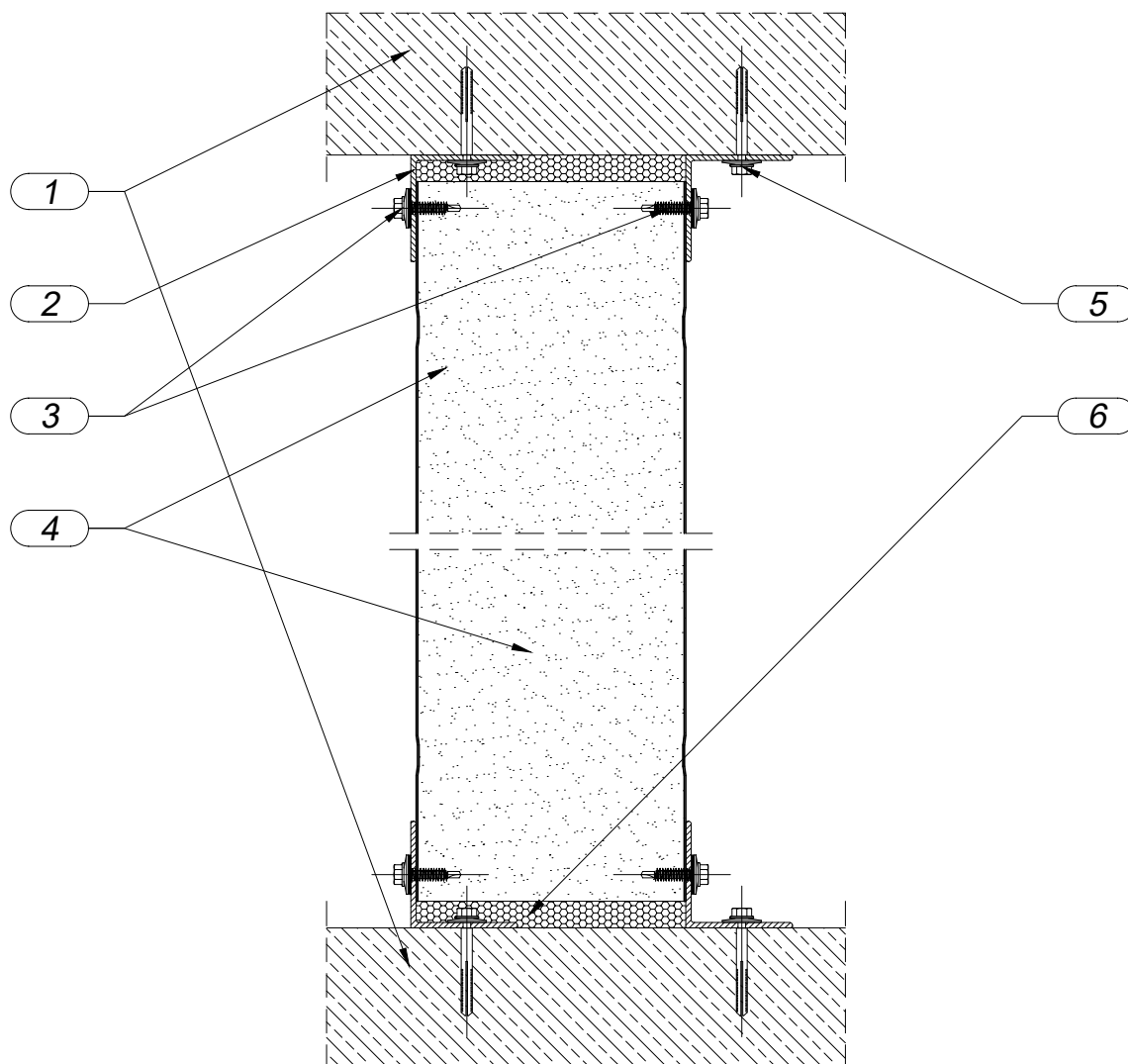


**RYS. 28**MOCOWANIE ŚCIANKI DZIAŁOWEJ Z PŁYT ŚCIENNYCH MP ALAMENTTI  
DO STROPU I DO POSADZKI

1. Posadzka lub strop wg projektu konstrukcji;
2. Kątownik stalowy zimnogięty wg projektu technicznego konstrukcji;
3. Łącznik samowiercący - samogwintujący;
4. Płyta warstwowa ścienna MP ALAMENTTI
5. Kotwa do betonu;
6. Pianka poliuretanowa (montażowa).

**Płyty warstwowe i dociepleniowe**

MP ALAMENTTI Sp. z o.o.  
42-282 Kruszyna  
ul. Sobieskiego 18  
tel: 34 362 18 32  
[www.alamenti.com.pl](http://www.alamenti.com.pl)