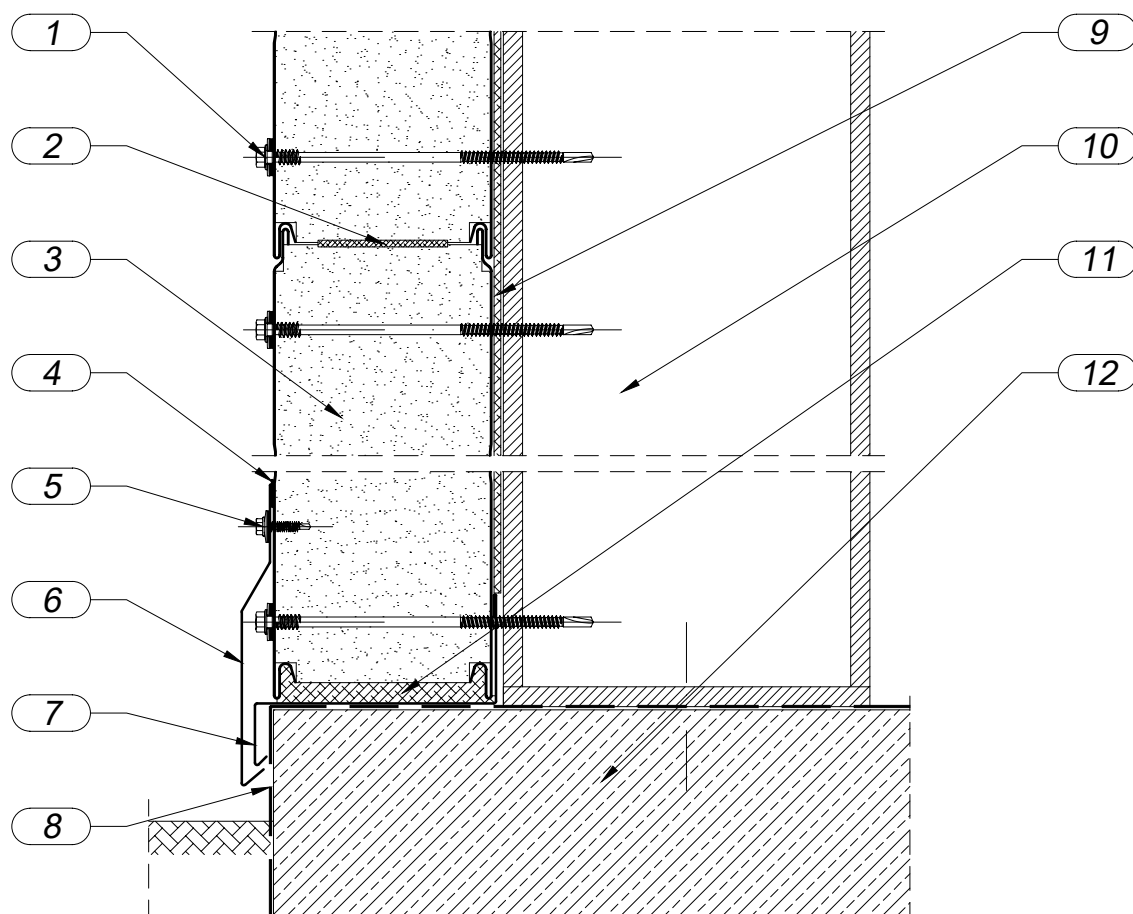


RYS. 27

 POŁĄCZENIE PŁYT ŚCIENNYCH Z FUNDAMENTEM BETONOWYM
 POZIOMY UKŁAD PŁYT


1. Łącznik samowiercący - samogwintujący;
2. Pianka poliuretanowa (montażowa);
3. Płyta warstwowa ścienna MP ALAMENTTI;
4. Uszczelniacz dekarSKI lub silikon budowlany (na całej długości);
5. Wkręt samowiercący 4,8x19 co ok. 500mm;
6. Obróbka blacharska OB-022/A/T/x (Rys.obr. 10, str. 7);
7. Obróbka blacharska OB-056/T (Rys.obr. 24, str. 14);
8. Izolacja przeciwwilgociowa;
9. Samoprzylepna tasma izolacyjna (opcjonalnie);
10. Profil stalowy wg projektu technicznego konstrukcji;
11. Pasek wełny mineralnej twardej gr. 2cm;
12. Fundament betonowy.

Płyty warstwowe i dociepleniowe

MP ALAMENTTI Sp. z o.o.
 42-282 Kruszyna
 ul. Sobieskiego 18
 tel: 34 362 18 32
www.alamenti.com.pl