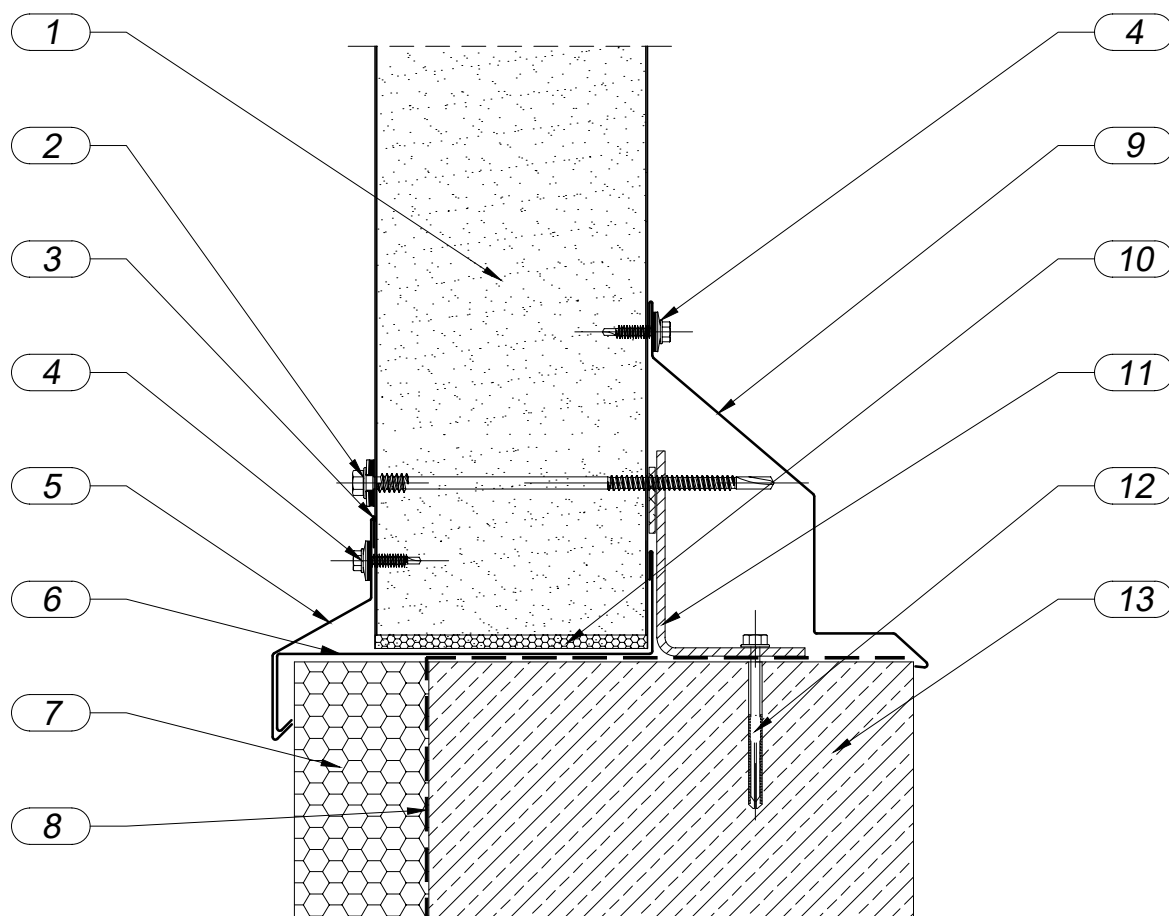


RYS. 26

 MOCOWANIE PŁYT ŚCIENNYCH PRZY BELCE PODWALINOWEJ  
 PIONOWY UKŁAD PŁYT


1. Płyta warstwowa ścienna MP ALAMENTTI
2. Łącznik samowiercący - samogwintujący;
3. Uszczelniacz dekarSKI lub silikon budowlany (na całej długości);
4. Wkręt samowiercący 4,8x19 co ok. 500mm;
5. Obróbka blacharska OB-051/T (Rys.obr. 22, str. 13);
6. Obróbka blacharska OB-056/T (Rys.obr. 24, str. 14);
7. Izolacja belki podwalinowej;
8. Izolacja przeciwwilgociowa;
9. Obróbka blacharska OB-052 (Rys.obr. 23, str. 14);
10. Pasek twardej wełny mineralnej gr. 2cm;
11. Profil stalowy wg projektu technicznego konstrukcji;
12. Kotwa do betonu;
13. Belka podwalinowa.

## Płyty warstwowe i dociepleniowe

MP ALAMENTTI Sp. z o.o.  
 42-282 Kruszyna  
 ul. Sobieskiego 18  
 tel: 34 362 18 32  
[www.alamenti.com.pl](http://www.alamenti.com.pl)