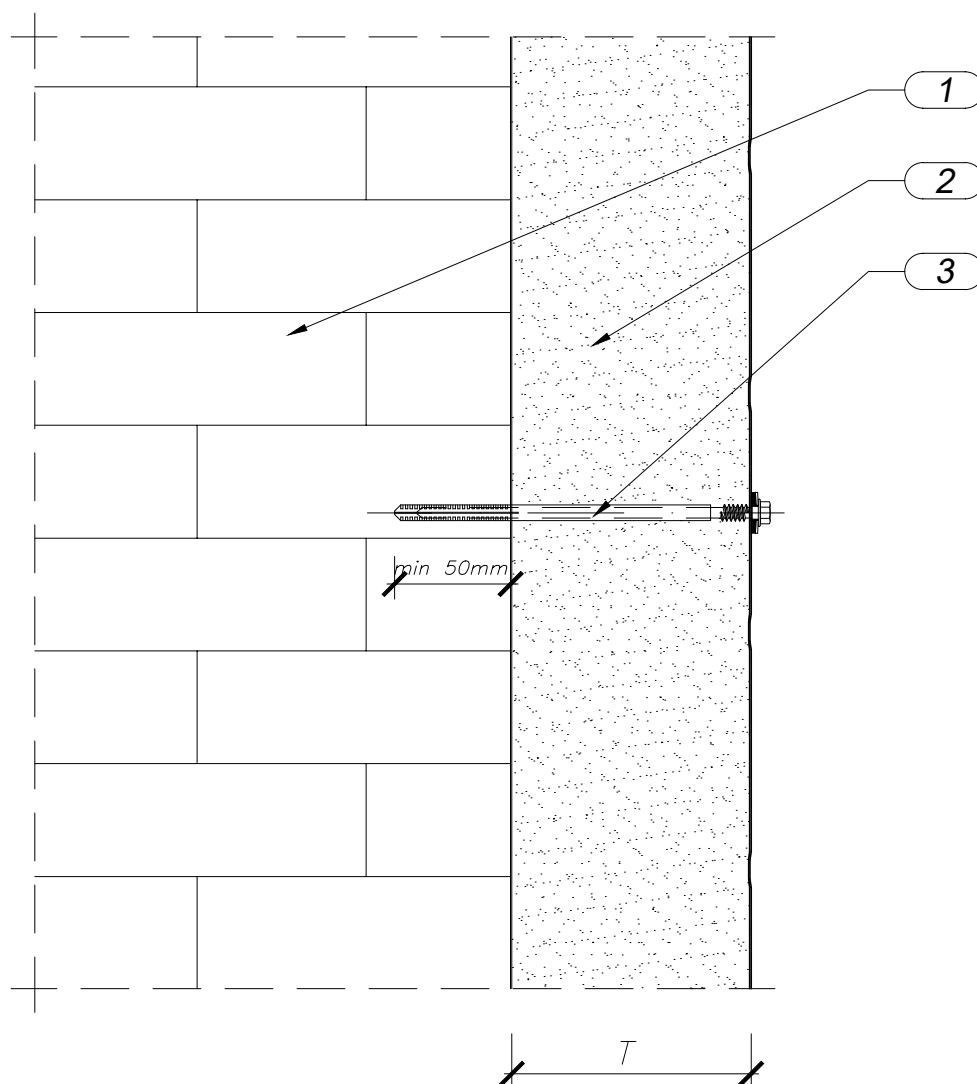


RYS. 25**MOCOWANIE PŁYTY ŚCIENNEJ JEDNOSTRONNEJ DO MURU**

(T = 50, 75, 100, 150, 200, 250 [mm])

1. Ściana murowana lub żelbetowa wg projektu technicznego konstrukcji;
2. Płyta ścienna jednostronna MP ALAMENTTI (okładzina tylko od zewnątrz);
3. Łącznik rozporowy.

Płyty warstwowe i dociepleniowe

MP ALAMENTTI Sp. z o.o.
42-282 Kruszyna
ul. Sobieskiego 18
tel: 34 362 18 32
www.alamenti.com.pl