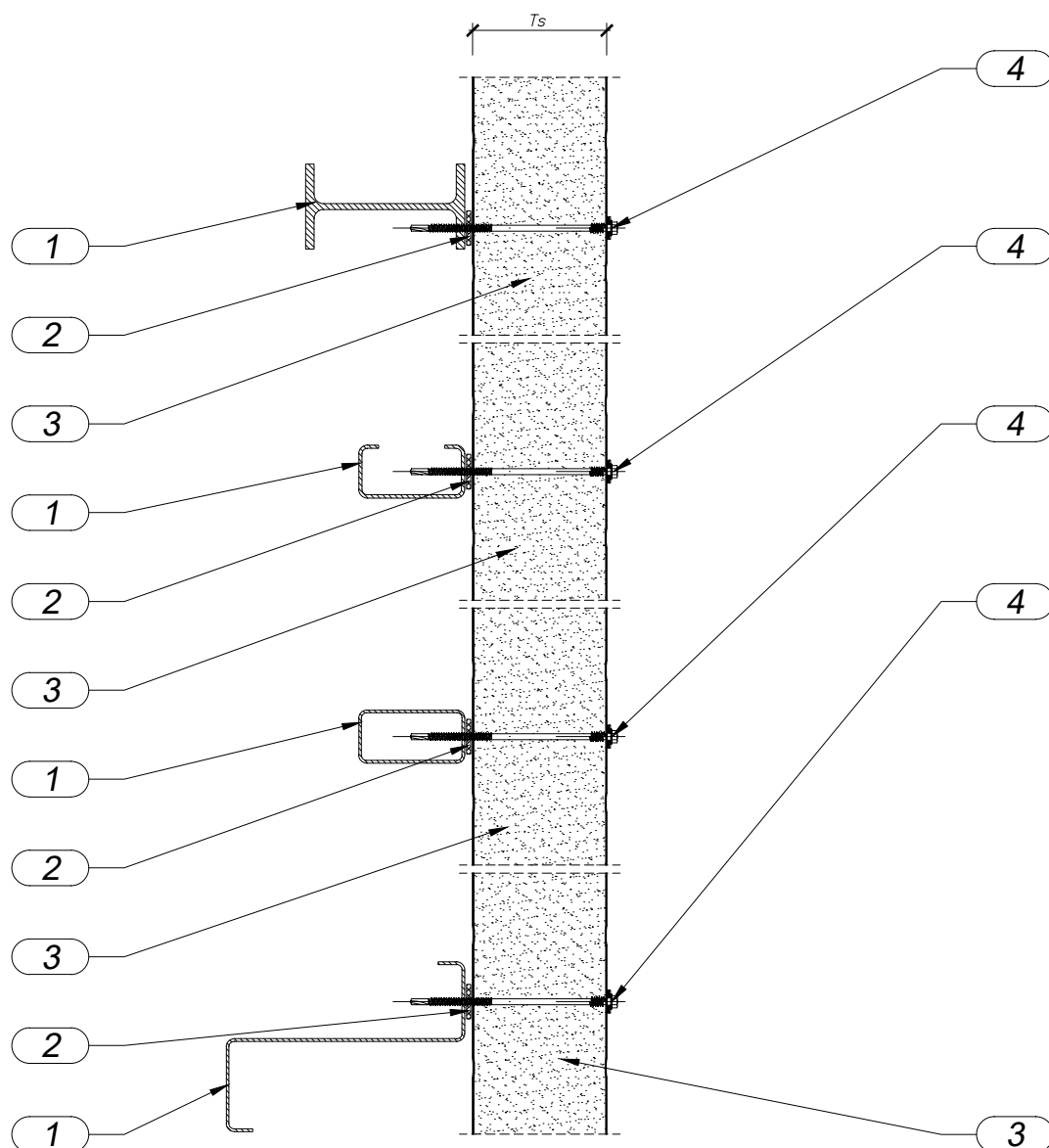


RYS. 24

## MOCOWANIE PŁYTY ŚCIENNEJ DO KONSTRUKCJI STALOWEJ



(  $T_s = 50, 75, 100, 150, 200, 250$  [mm] )

1. Profile stalowe wg projektu konstrukcji;
2. Samoprzylepna tasma izolacyjna (opcjonalnie);
3. Płyta warstwowa ścienna MP ALAMENTTI;
4. Łącznik samowiercący - samogwintujący.

## Płyty warstwowe i dociepleniowe

MP ALAMENTTI Sp. z o.o.  
 42-282 Kruszyna  
 ul. Sobieskiego 18  
 tel: 34 362 18 32  
[www.alamenti.com.pl](http://www.alamenti.com.pl)