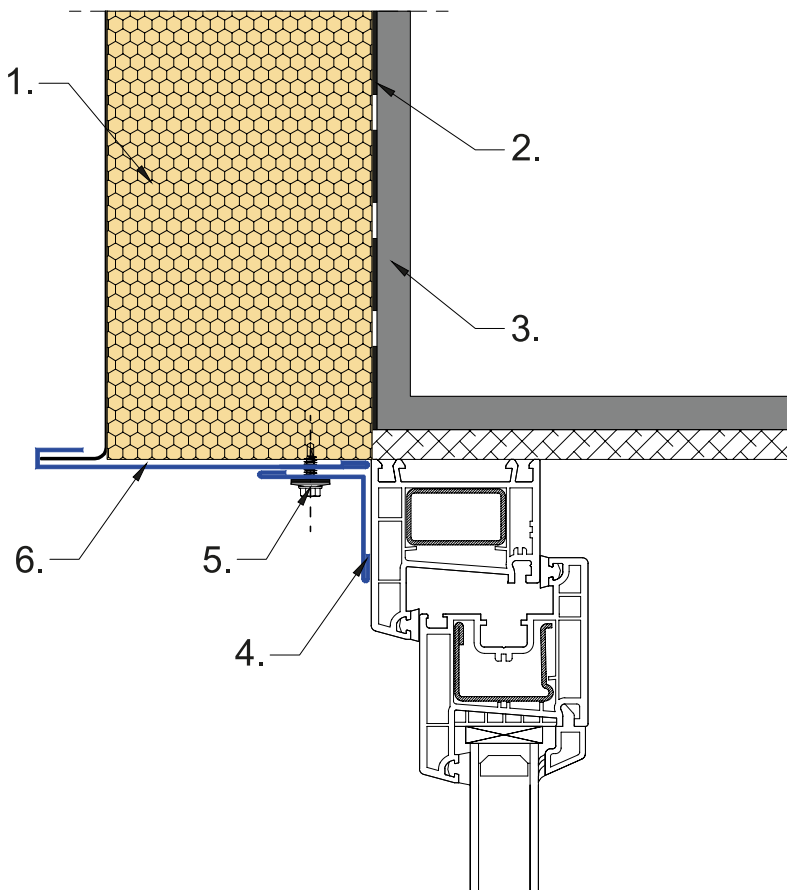


RYS. 16
MOCOWANIE PŁYTY DOCIEPLENIOWEJ ALAMENTTI DESIGN ONE
PRZY OKNIE - *Przekrój pionowy B-B - Typ 1*



1. Płyta dociepleniowa ALAMENTTI DESIGN ONE
2. Klej do styropianu
3. Konstrukcja nośna
4. Obróbka blacharska-OB-ONE-06/a/b
5. Wkręt samowiercący 4,8x19 mm
6. Obróbka blacharska-wg indywidualnego zamówienia