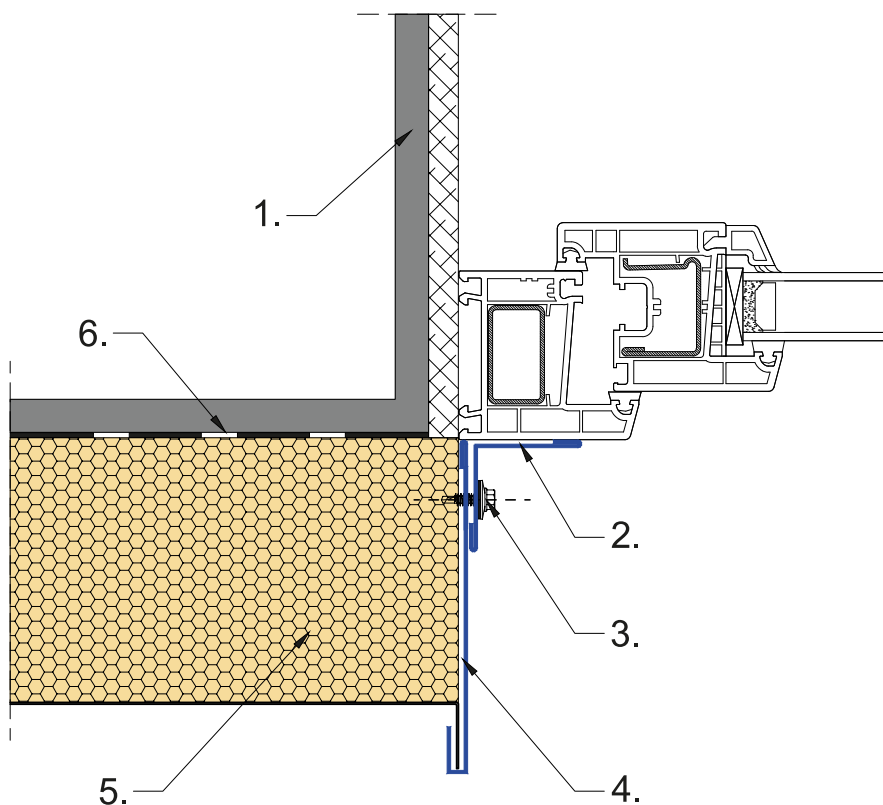


RYS. 13
MOCOWANIE PŁYTY DOCIEPLENIOWEJ ALAMENTTI DESIGN ONE
PRZY OKNIE - *Przekrój poziomy A-A - Typ 1*



1. Konstrukcja nośna
2. Obróbka blacharska-OB-ONE-06/a/b
3. Wkręt samowierzący 4,8x19 mm
4. Obróbka blacharska-wg indywidualnego zamówienia
5. Płyta dociepleniowa ALAMENTTI DESIGN ONE
6. Klej do styropianu