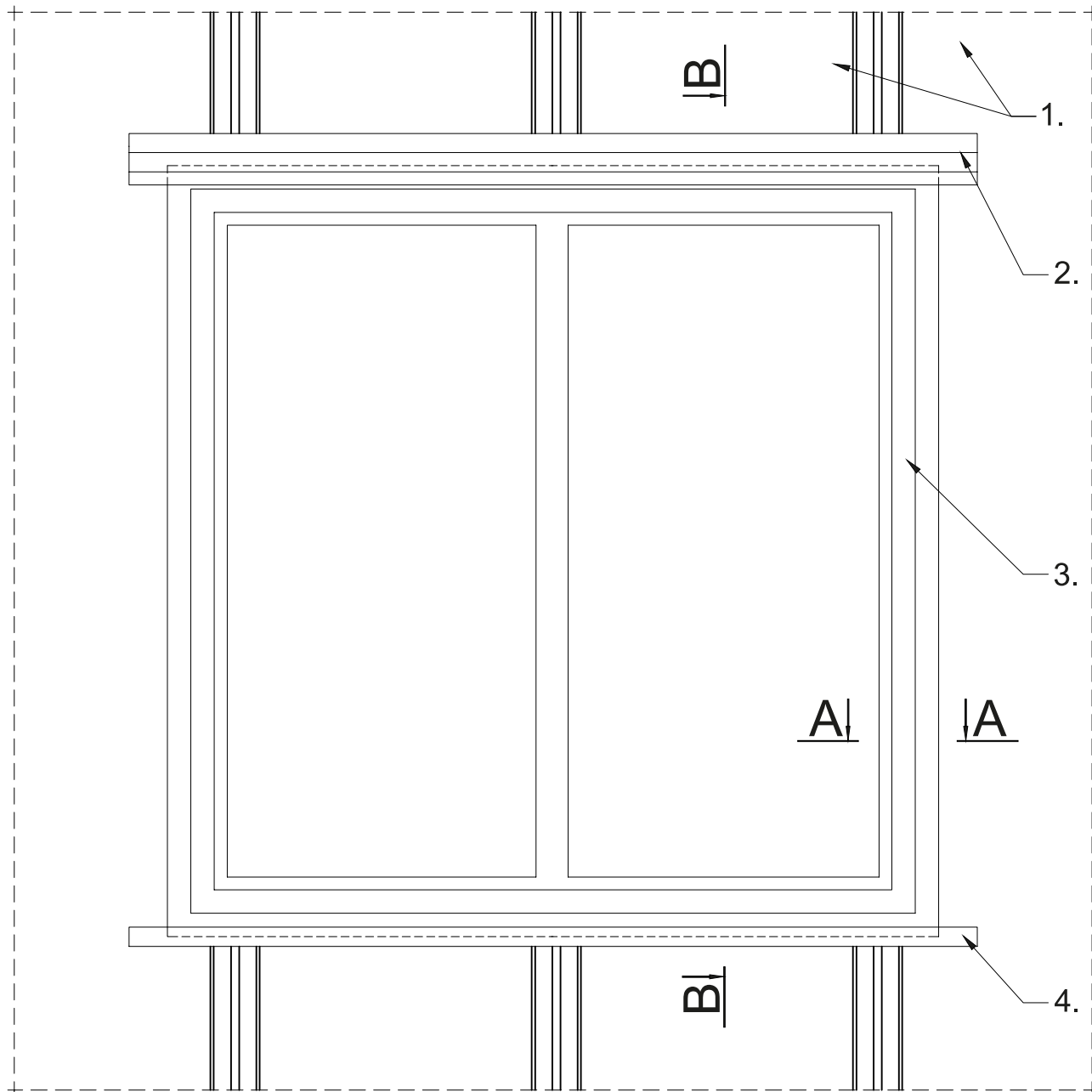


**RYS. 12**  
MOCOWANIE PŁYTY DOCIEPLENIOWEJ ALAMENTTI DESIGN ONE  
PRZY OKNIE - *Widok*



1. Obróbka blacharska
2. Okno PCV
3. Płyta dociepleniowa ALAMENTTI DESIGN ONE
4. Obróbka blacharska