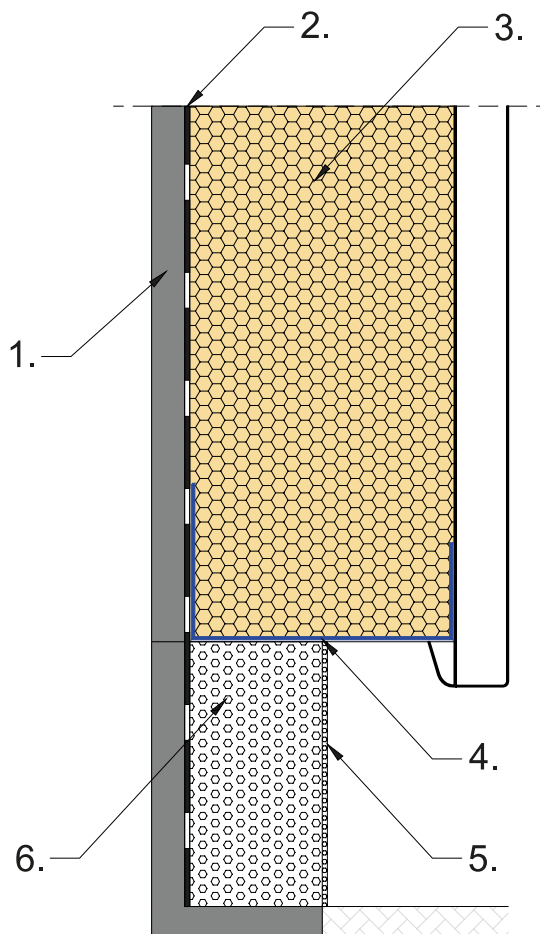


RYS. 10
MOCOWANIE PŁYTY DOCIEPLENIOWEJ ALAMENTTI DESIGN ONE
Z OBRÓBKĄ WKLEJANĄ W PŁYTĘ PRZY FUNDAMENCIE - *Typ 1*



1. Konstrukcja nośna
2. Klej do styropianu
3. Płyta dociepleniowa ALAMENTTI DESIGN ONE
4. Obróbka blacharska-OB-ONE-01/T
5. Folia kubełkowa
6. Ocieplenie XPS