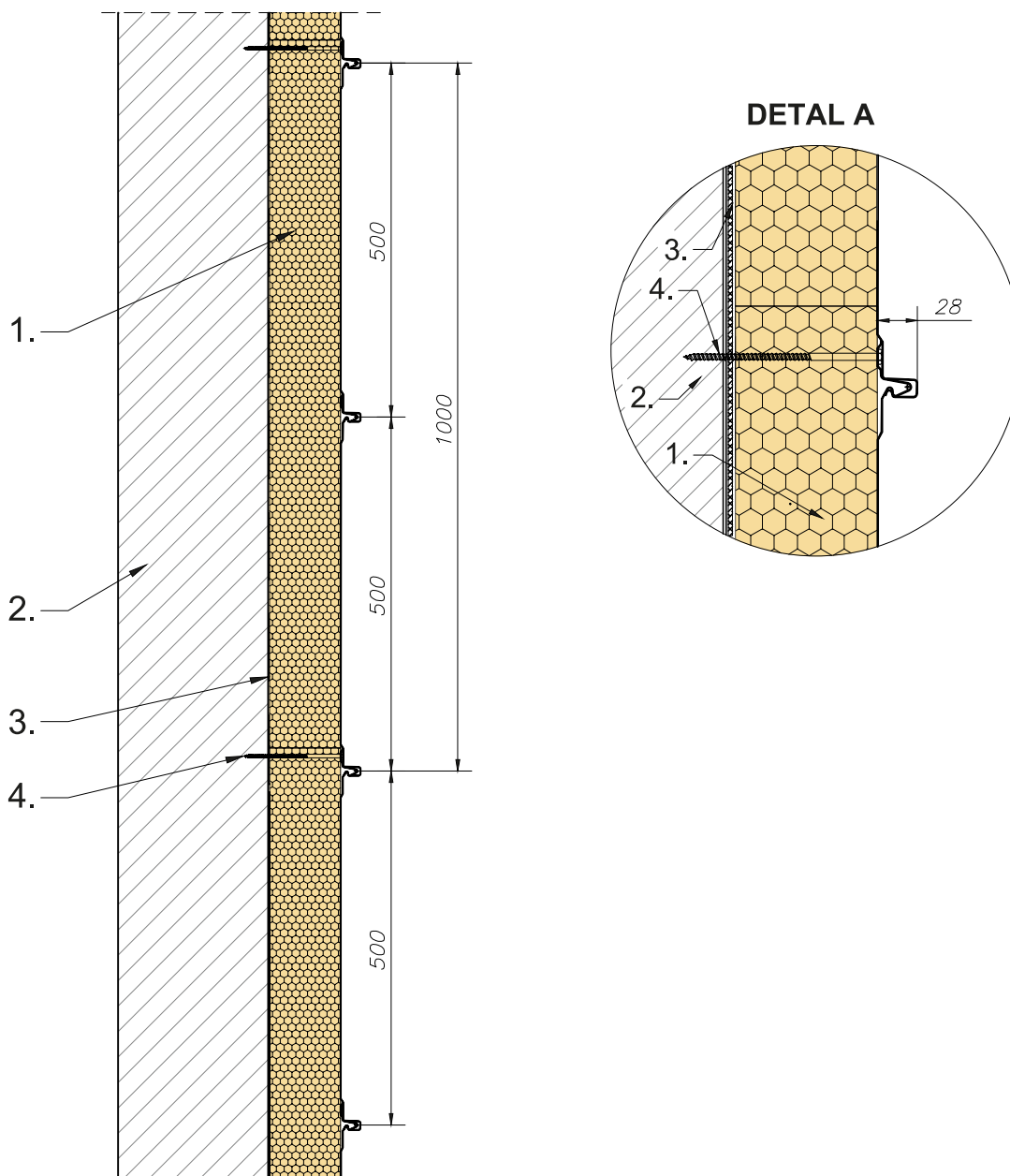


RYS. 03
MONTAŻ PŁYT DOCIEPLENIOWYCH ALAMENTTI DESIGN ONE
DO ŚCIANY MUROWANEJ



1. Płyta dociepleniowa ALAMENTTI DESIGN ONE
2. Konstrukcja nośna
3. Klej do styropianu
4. Łącznik do montażu płyty odpowiedni do grubości rdzenia